

本書は車種別の取付方法・取付イラストを掲載しています。

取付手順・注意事項はキャリア本体の取扱説明書を必ずご確認ください。

注意事項を守らないと、ケガを負ったり、製品・車両・積載物が損傷するおそれがあります。

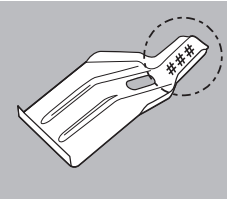
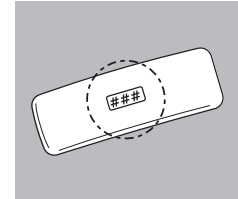
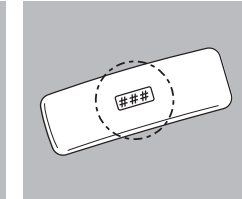
取付ける車種の「車種別取付方法」がない場合は当社ホームページ

(<http://www.innoracks.com/jp/>)の適合情報から、該当車種の取付フックをご覧ください。

または、サービスセンターへお問い合わせください。

部品内容

フック・ベースの裏面に番号が表示されていますので確認してください。

フック	ベース	ベース
		
181 x 4	411 x 2	426 x 2

お問合せ先

商品についてのお問合せは、下記のサービスセンターへお問い合わせください。
なお、誤った取付けや使用、改造しての使用、台風等の天災による事故などの責任は一切負いかねます。

お問い合わせ窓口：カーメイトサービスセンター
ホームページ：<http://www.carmate.co.jp/support/>
TEL.03-5926-1212(代表) FAX.03-5926-1218

〒171-0051 東京都豊島区長崎5-33-11

補修パーツ

補修パーツの詳細は、カーメイト公式オンラインストアにてご確認ください。

◆カーメイト 公式オンラインストア楽天市場店
<https://www.rakuten.co.jp/carmate/>

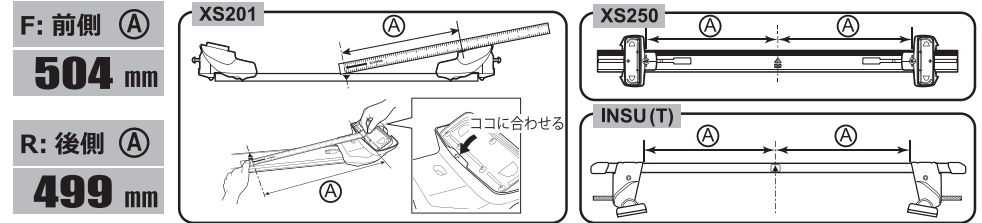


2018年4月現在

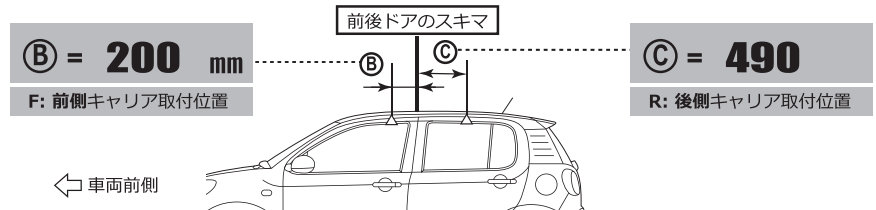
メーカー名	車種名	タイプ	年式	最大積載量	
TOYOTA トヨタ	PASSO パッソ		'16.04 - H28.4 -	30 kg 積載物+アタッチメント	40 kg 積載物+ルーフボックス
DAIHATSU ダイハツ	BOON ブーン				

【警告】下記寸法を守り、正しく取付けてください。誤って取付けると脱落するおそれがあります。

ステー幅をセットする (詳細はキャリア本体の取扱説明書を参照してください)



前後キャリア取付位置を測定する



ベースとフックの番号と取付位置

■ 締付けると、ベースが多少外側にずれ、図のようになります。

